

- ŠTERKOVÉ LOŽE 8/16
- DRENÁŽNÍ POTRUBÍ DN 100
- HUTNĚNÉ LOŽE - PÍSEK 0/4, MIN. HODNOTA RELATIVNÍ HUTNOSTI I = 0,85
- POTRUBÍ PE 100 RC d63x5,8 SDR 11 - KANALIZACE
- POTRUBÍ PE 100 RC d63x5,8 SDR 11 - VODOVOD
- UROVNANÉ DNO RÝHY
- HUTNĚNÝ OBSYP - PÍSEK 0/4, MIN. HODNOTA RELATIVNÍ HUTNOSTI I = 0,85
- HUTNĚNÝ ZÁSYP VYTĚŽENOU ZEMINOU, ZEMNÍ PLÁŇ - MODUL PŘETVÁRNOSTI E = min. 45 MPa
- ROSTLÝ TERÉN
- SKLADBA POVRCHU DLE MÍSTA ULOŽENÍ
- TRASOVÁ VÝSTRAŽNÁ FÓLIE ŠEDÉ BARVY S POTISKEM KANALIZACE
- TRASOVÁ VÝSTRAŽNÁ FÓLIE BÍLÉ BARVY S POTISKEM VODOVOD
- SIGNALIZAČNÍ VODIČ CYKY 2x2,5 mm² - PO 2 m PŘIPEVNĚNO STAHOVACÍ PÁSKOU K POTRUBÍ
- PAŽENÍ VÝKOPU - PAŽÍCÍ BOXY

POZN.:

- kanalizační tlakové a vodovodní potrubí budou uloženy do společné rýhy - ve vzdálenosti od sebe 0,6 m dle ČSN 73 6005
- dle vyjádření provozovatele je v těchto místech možné jít s hloubkou krytí u vodovodu až na 1,3 m (návrh dle podélného profilu 1,3 - 1,5m)
- tlaková kanalizace bude uložena o něco níže (návrh dle podélného profilu 1,5 - 1,7m) z důvodu přepojování kanalizačních a vodovodních přípojek
- podél toku Vrchlice je navržena kotvená mikropilotová stěna - navržená tlaková kanalizace je vedena v minimální vzdálenosti 0,4 m od stěny
- v navrovaném příčném řezu uložení potrubí je snaha minimalizovat zásah do místní komunikace, která musí být při provádění stavby průjezdná

NEJMENŠÍ HODNOTA KRYCÍHO OBSYPU (C)
ČSN EN 1610

MÍSTO	C (mm)
NAD DŘÍKEM TROUBY	100
NAD SPOJEM TROUBY	150

NEJMENŠÍ TLOUŠŤKA SPODNÍ ZHUTNĚNÉ VRSTVY LOŽE (A)
ČSN EN 1610

GEOLOGICKÉ PODMÍNKY	A (mm)
NORMÁLNÍ	100
SKALNATÉ HORNINY NEBO ZEMINY TUHÉ KONZISTENCE	150

NEJMENŠÍ ŠÍŘKA RÝHY V ZÁVISLOSTI NA JMENOVITÉ SVĚTLOSTI DN
ČSN EN 1610

DN	NEJMENŠÍ ŠÍŘKA RÝHY (OD + X), (m)		
	ZAPAŽENÁ RÝHA	NEZAPAŽENÁ RÝHA	
		$\beta > 60^\circ$	$\beta \leq 60^\circ$
≤ 225	OD + 0,40	OD + 0,40	
> 225 až ≤ 350	OD + 0,50	OD + 0,50	OD + 0,40
> 350 až ≤ 700	OD + 0,70	OD + 0,70	OD + 0,40
> 700 až ≤ 1200	OD + 0,85	OD + 0,85	OD + 0,40
> 1200	OD + 1,00	OD + 1,00	OD + 0,40

U údajů OD + X odpovídá X/2 nejmenšímu pracovnímu prostoru mezi troubou a stěnou rýhy popř. pažením, kde OD je vnější průměr trouby v m
 β = úhel sklonu stěny nezapažené rýhy, měřený k vodorovné ose

NEJMENŠÍ ŠÍŘKA RÝHY V ZÁVISLOSTI
NA HLOUBCE RÝHY - ČSN EN 1610

HLOUBKA RÝHY (m)	NEJMENŠÍ ŠÍŘKA RÝHY (m)
$< 1,00$	NEVYŽADUJE SE
$> 1,00$ až $\leq 1,75$	0,80
$> 1,75$ až $\leq 4,00$	0,90
$> 4,00$	1,00

POŽADAVKY NA OPĚTOVNÉ POUŽITÍ PŮVODNÍ ZEMINY :

- Nepřítomnost všech materiálů škodlivých pro potrubí (nedměrná velikost částic, kořeny stromů, odpad, organický materiál, jílové hrudky > 75 mm, sníh a led.

DOPORUČOVANÁ SKLADBA

MÍSTNÍ KOMUNIKACE:

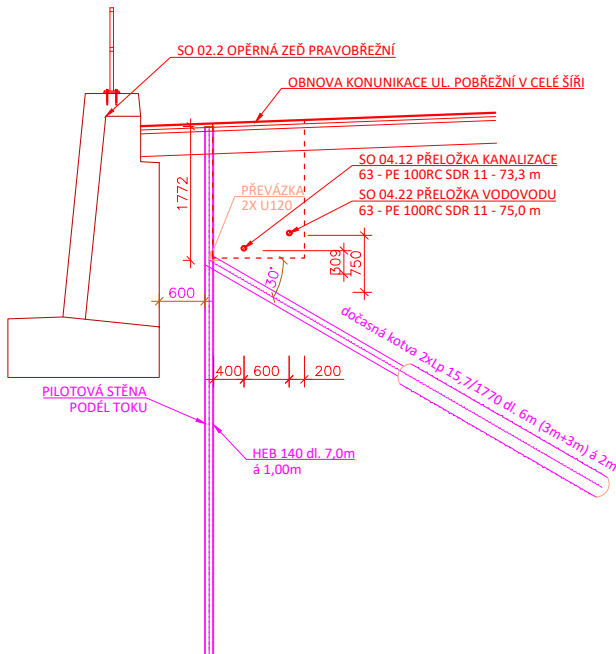
- 50 mm asfaltový beton ohrusný ACO 11+
- 0,5 kg/m² postřik živичný spojovací z asfaltu SPA
- 70 mm asfaltový beton podkladní ACL 16+
- 1,0 kg/m² infiltrační postřik PI
- 130 mm cementová stabilizace SC C8/10
- 200 mm šterkodtr 0/32 ŠD E=80 MPa

NEZPEVNĚNÁ CESTA/ ŠTĚRK:

- 200 mm kamenivo hrubé drcené 16/32
- 100 mm kamenivo hrubé drcené 8/16

VEDENÍ V NEZPEVNĚNÉ PLOŠE - ZELENĚ

- 1 kg/ 15 m² osetí travní směsí
- 300 mm rozprostření skrývky



3		
2		
1		
0		
REV.	DATUM	POPIS

STAVEBNÍK (OBJEDNATEL): NÁZEV STAVEBNÍKA ADRESA STAVEBNÍKA			
ZPRACOVATEL DOKUMENTACE: Vodohospodářský rozvoj a výstavba a.s. Nábřeží 90/4, 150 00 Praha 5			
ZPRACOVATEL PŘÍLOHY: ING. ONDŘEJ HUBÁČEK	ODPOVĚDNÝ PROJEKTANT: ING. LIBOR PĚKNÝ	HLAVNÍ PROJEKTANT: ING. MAREK HOŠNEDL	VEDOUČÍ PROJEKT. TÝMU: ING. LIBOR PĚKNÝ
NÁZEV ZÁMĚRU: VRCHLICE V KUTNÉ HOŘE REVITALIZACE A PROTIPOVODŇOVÁ OPATŘENÍ			
STUPĚŇ: DPS			
SOUBOR: D.1.2.11_Vzorové uložení souběhu kanalizace PVC a PE.dwg			
KRAJ: STŘEDOČESKÝ	DATUM: 12/2024	ZAKÁZKA: 4446/06	
K.Ú.: Kutná Hora [677710]	FORMÁT: 2xA4	PARE:	
NÁZEV ČÁSTI: D.1.2. PŘELOŽKY KANALIZACE A VODOVODU		MĚŘITKO: 1:10	
NÁZEV PŘÍLOHY: VZOROVÉ ULOŽENÍ POTRUBÍ PE - SOUBĚH		PŘÍLOHA ČÍSLO: D.1.2.11.	

Tato dokumentace včetně všech příloh (s výjimkou dat poskytnutých objednatelem) je duševním vlastnictvím akciové společnosti Vodohospodářský rozvoj a výstavba a.s. Objednatel této dokumentace je oprávněn ji využít k účelům vyplvajícím z uzavřené smlouvy bez jakéhokoliv omezení. Jiné osoby (jak fyzické, tak právnické) nejsou bez předchozího výslovného souhlasu objednatele oprávněny tuto dokumentaci ani její části jakkoli využívat, kopírovat (ani jiným způsobem rozmnožovat) nebo zpřístupnit dalším osobám.